

无锡地铁集团有限公司

锡地铁函〔2023〕170号

关于运河西路与梁溪路交叉口西南侧地块 出让地铁保护意见的函

无锡市自然资源和规划局滨湖分局：

贵局《关于征求运河西路与梁溪路交叉口西南侧地块出让意见的函》收悉，经核对，现回复如下：

运河西路与梁溪路交叉口西南侧地块（以下简称该地块）位于地铁线路的安全保护区内。

根据《无锡市轨道交通条例》关于安全保护区的管理规定，地块开发建设单位应当事先书面征求地铁集团的意见；地块内实施方案（包括围墙、出入口、管线等附属设施）与地铁设施之间应满足结构安全退距、消防、环评等技术要求；地块开发建设单位应当分析、论证施工活动对地铁设施的影响，制定地铁设施安全保护区方案，并经地铁集团同意后，按照方案进行施工。

附件：运河西路与梁溪路交叉口西南侧地块与地铁线路关系
平面图

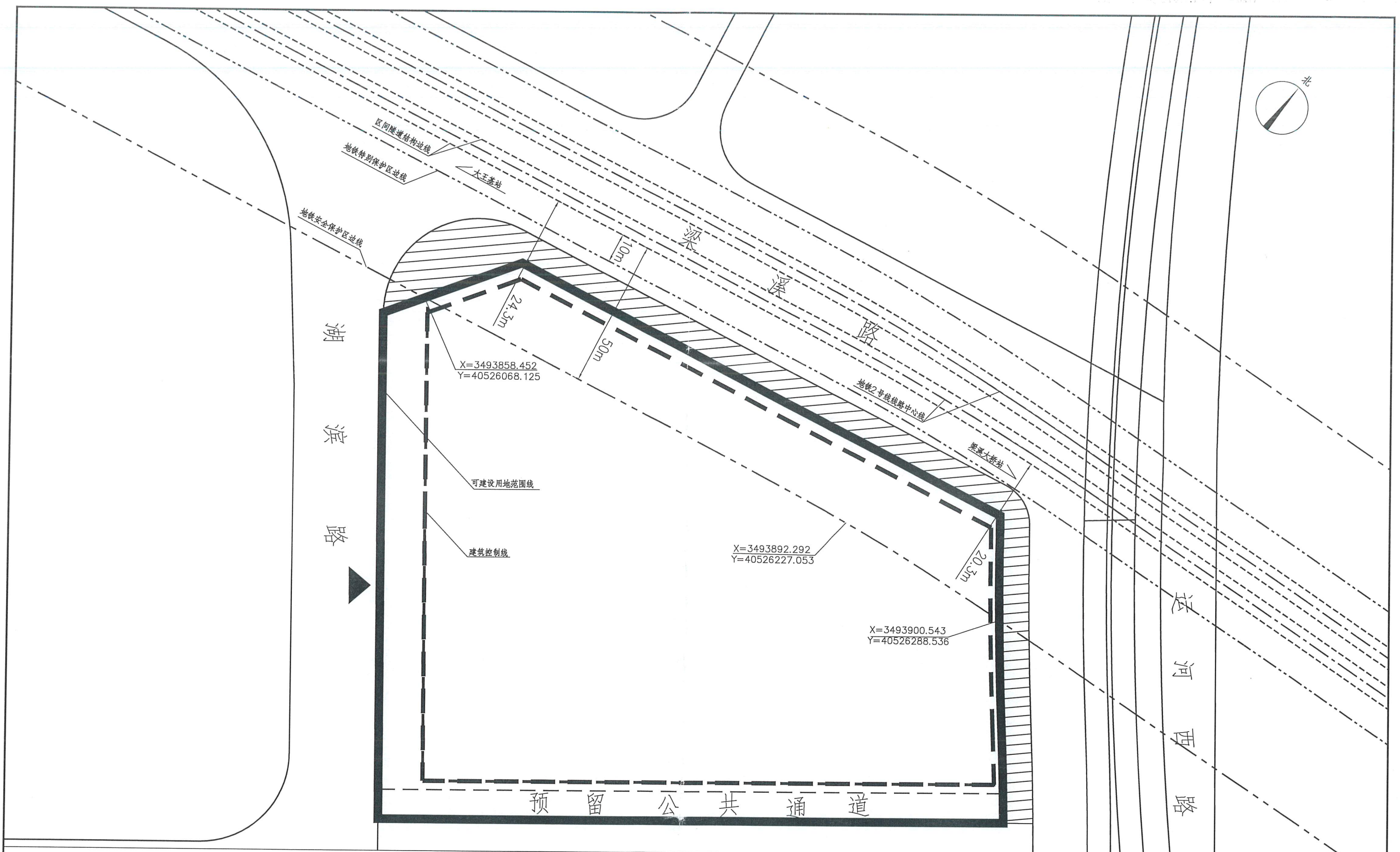
无锡地铁集团有限公司

2023年8月9日



无锡地铁集团有限公司

2023年8月9日印发



- 说明：
- 1、本图尺寸、标高均以米计。
 - 2、本图坐标采用国家2000坐标系。
 - 3、本地块北侧邻近地铁2号线大王基站~梁溪大桥站区间，该段隧道沿梁溪路东西向敷设，在地铁特别保护区范围内除《无锡市轨道交通条例》第二十六条规定允许的建设活动外，不得进行其他建设活动。
 - 4、地块内实施方案与地铁设施之间应满足结构安全退距，消防、环评等技术要求。
 - 5、若规范调整，按最新版的规范执行。



附图名称：运河西路与梁溪路交叉口西南侧地块与地铁2号线平面关系

日期：2023.08.08